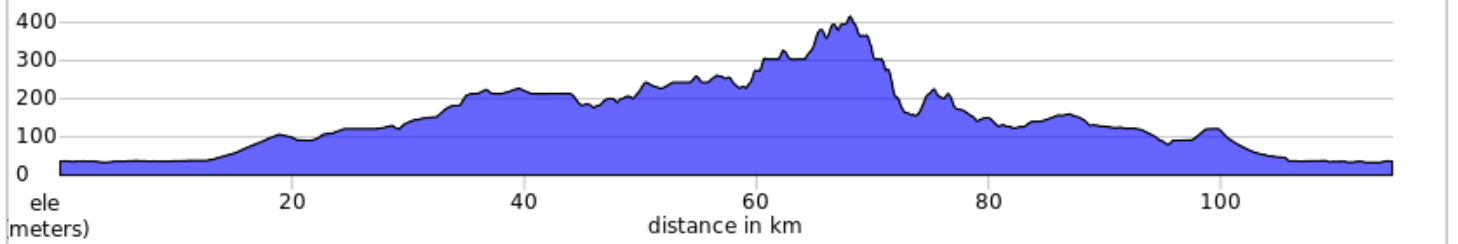
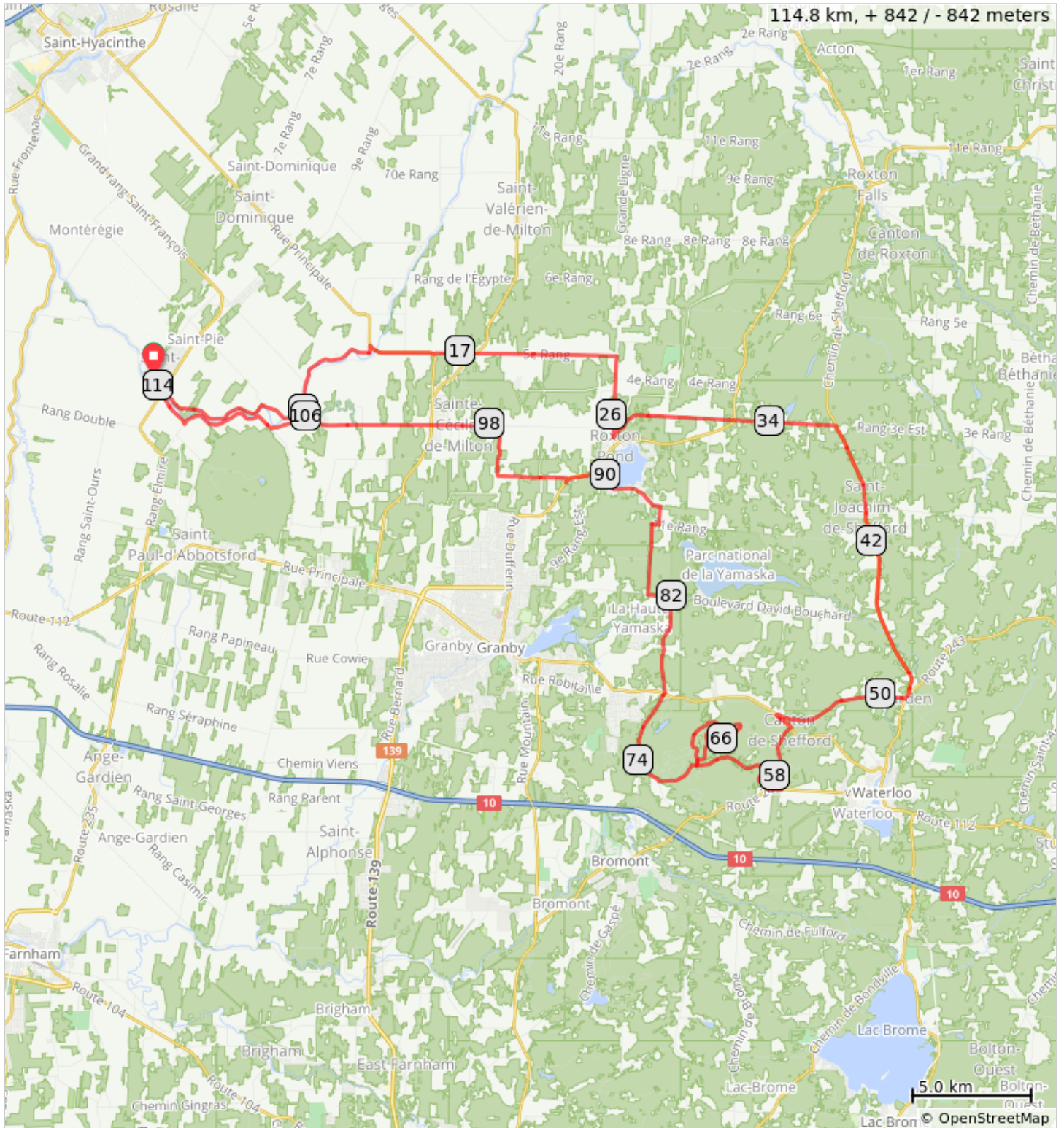


0824L St-Pie_Mont Shefford (L) 115Km



0824L St-Pie_Mont Shefford (L) 115Km

Num	Dist	Prev	Type	Note	Next
1.	0.0	0.0	📍	Start of route	0.0
2.	0.0	0.0	i	Départ Église St-Pie	0.9
3.	0.9	0.9	↑	Continuer sur Rang du Haut-de-la-Rivière Nord	4.9
4.	5.8	4.9	➔	Prendre à droite sur Rang du Haut de la Rivière N	7.1
5.	13.0	7.1	➔	Prendre à droite sur QC-137 S	2.8
6.	15.8	2.8	➡	Prendre à gauche sur 5e Rang	7.7
7.	23.5	7.7	➔	Prendre à droite sur Chemin de la Grande Ligne	3.4
8.	26.9	3.4	➡	Prendre complètement à gauche sur Rue Saint Joseph	9.8
9.	36.7	9.8	➔	Prendre à droite sur QC-241 S	3.9
10.	40.6	3.9	🚰	Pause Dépanneur	8.1
11.	48.7	8.1	➔	Prendre à droite sur Rue Principale/QC-241 S/QC-243 S	0.3
12.	49.0	0.3	➔	Prendre à droite sur Rue du Pont	5.7
13.	54.8	5.7	➡	Prendre à gauche sur Chemin Robinson O/QC-112 E	0.8
14.	55.6	0.8	➔	Prendre à droite sur Chemin Picard	2.9
15.	58.5	2.9	➔	Prendre à droite sur QC-241 S	0.3
16.	58.8	0.3	➔	Prendre légèrement à droite sur Ch du Mont Shefford	4.4
17.	63.2	4.4	➔	Prendre à droite sur Rue des Cimes	0.2
18.	63.4	0.2	➔	Prendre à droite sur Rue du Versant O	2.7
19.	66.2	2.7	➡	Prendre à gauche sur Rue des Cimes	1.9
20.	68.0	1.9	⚓	Pause sommet	2.9
21.	70.9	2.9	➔	Prendre à droite sur Ch du Mont Shefford	1.9
22.	72.8	1.9	➔	Prendre à droite sur Chemin Jolley	1.0
23.	73.7	1.0	➔	Prendre à droite sur Chemin Saxby S	6.2
24.	79.9	6.2	↑	Continuer sur 8e Rang E	1.7
25.	81.6	1.7	➡	Prendre à gauche sur 8 Rang O/Boulevard David Bouchard	1.5
26.	83.1	1.5	➔	Prendre à droite sur Chemin Choinière (panneaux vers Roxton Pond)	3.0
27.	86.1	3.0	➔	Chemin Choinière tourne légèrement à droite et devient 11e Rang	0.3
28.	86.3	0.3	➡	Prendre à gauche sur Chemin Côté	0.8
29.	87.1	0.8	➡	Prendre à gauche sur Chemin Lapierre	3.4
30.	90.5	3.4	➡	Tourner à gauche vers QC-139 S	0.0
31.	90.6	0.0	🚰	Pause dépanneur	0.0
32.	90.6	0.0	➡	Prendre à gauche sur QC-139 S	1.8
33.	92.4	1.8	➔	Prendre à droite sur Rue Bertrand	0.2
34.	92.6	0.2	➡	Prendre à gauche sur 1e Rang	3.3

92.6 kilometers. +772/-685 meters

Num	Dist	Prev	Type	Note	Next
35.	95.9	3.3	↑	Continuer sur Route Lanctôt	1.7
36.	97.6	1.7	←	Prendre à gauche sur 3e Rang E	8.2
37.	105.8	8.2	←	Prendre à gauche sur Rang du Haut de la Rivière S	1.9
38.	107.7	1.9	→	Tourner à droite pour rester sur Rang du Haut de la Rivière S	4.4
39.	112.1	4.4	→	Prendre à droite sur Rang Émileville	1.6
40.	113.6	1.6	↑	Continuer sur Rang de la Presqu'île	0.4
41.	114.1	0.4	→	Tourner à droite vers Rue Notre Dame	0.1
42.	114.2	0.1	←	Prendre à gauche sur Rue Notre Dame	0.6
43.	114.8	0.6	<i>i</i>	Fin Église St-Pie	0.0
44.	114.8	0.0	📍	End of route	0.0