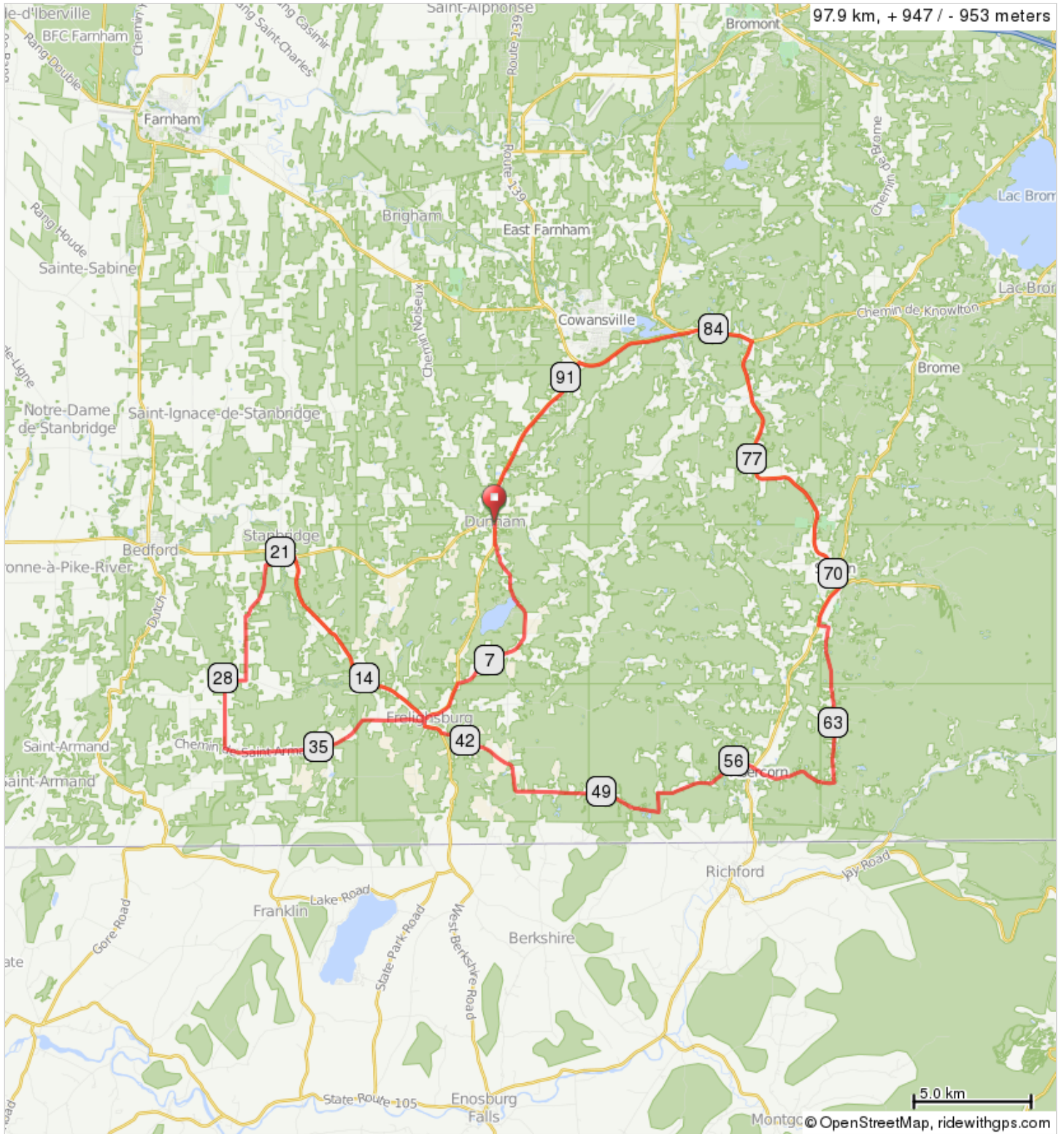
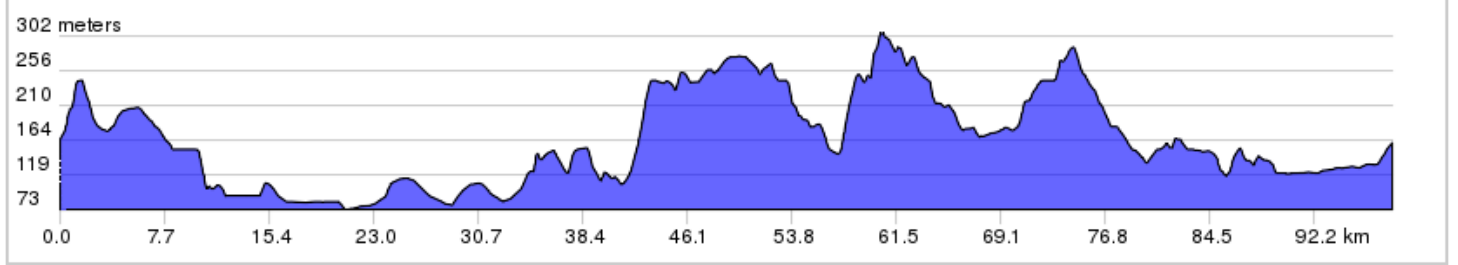


TRAJET#54_98KM



97.9 km, + 947 / - 953 meters



0.0	0.0	▀	Start of route
0.9	0.9	←	Prendre à gauche sur Chemin Selby
7.0	6.1	↑	Continuer sur Chemin du Lac Selby
8.7	1.7	←	Prendre à gauche sur Chemin de Dunham/QC-213 S
10.9	2.2	→	Prendre à droite sur QC-237 N (panneaux vers Québec 237 N)
20.5	9.6	←	Prendre à gauche sur QC-202 O
21.1	0.6	←	Prendre à gauche sur Chemin Gage
24.4	3.3	←	Prendre à gauche sur Chemin Ridge
27.1	2.7	→	Prendre à droite sur Chemin Guthrie
30.9	3.7	←	Prendre à gauche sur Chemin de St Armand
39.8	8.9	→	Prendre à droite sur Rue Principale/QC-237 S
40.8	1.0	←	Prendre à gauche sur Chemin de Richford

40.8 kilometers. +321/-371 meters

51.5	10.7	←	Prendre à gauche sur Chemin des Érables
52.3	0.8	→	Prendre à droite sur Chemin d'Abercorn
53.9	1.6	↑	Continuer sur Rue des Églises O
60.5	6.6	←	Prendre à gauche sur Route Scenic
67.2	6.6	←	Prendre à gauche sur Chemin Schweizer Road
67.6	0.4	→	Prendre à droite sur Rue Principale Sud St/QC-139 N
82.4	14.8	←	Prendre à gauche sur Chemin Knowlton/QC-104 O/QC-139 N
90.1	7.8	←	Prendre à gauche sur Rue du S/QC-202 O
97.9	7.8	▀	End of route

57.1 kilometers. +460/-556 meters