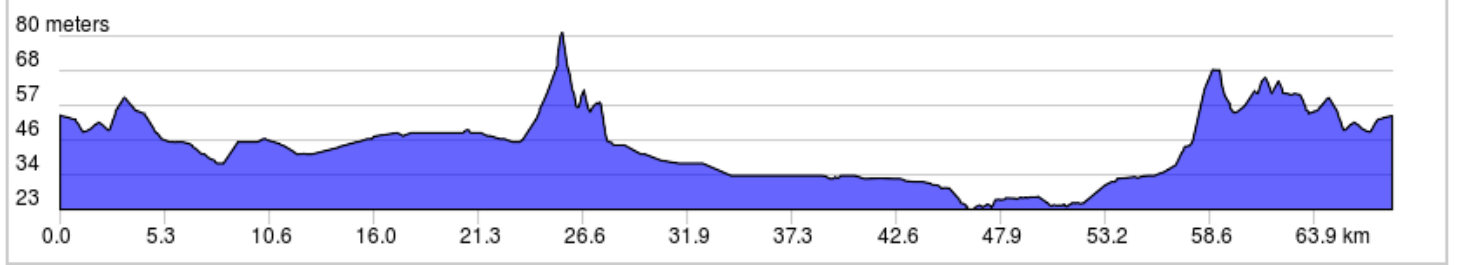
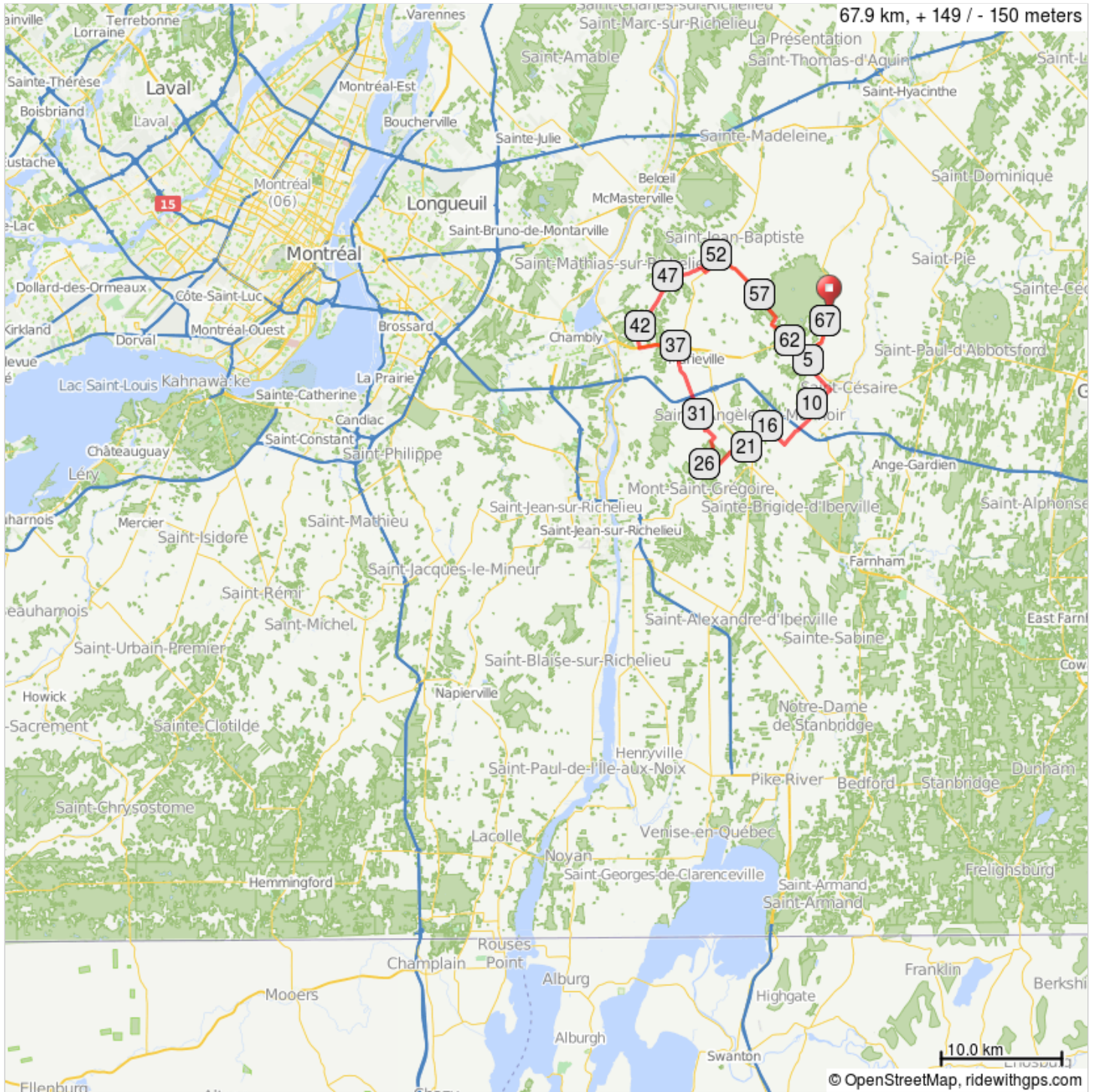


TRAJET#104_68KM



DÉPART COTEAU ROUGEMONT
1105 PETITE CAROLINE



0.0	0.0	▀	Start of route
0.0	0.0	→	Tourner à droite sur La Grande Caroline/QC-231 S
4.3	4.3	←	Prendre à gauche sur Rang Double
5.9	1.6	→	Prendre à droite sur QC-112 O (panneaux vers Montréal)
6.0	0.1	←	Tourner à gauche
6.2	0.3	←	Prendre à gauche sur La Route des Champs
8.1	1.9	→	Prendre à droite sur Chemin St François
14.2	6.1	→	Tourner à droite pour rester sur Chemin St François
17.5	3.3	←	Prendre à gauche sur Chemin de la Grande Ligne
20.5	3.1	→	Prendre à droite sur Rang de l'Église/QC-227 N
21.9	1.4	←	Prendre à gauche sur Rang de la Montagne
25.3	3.4	→	Tourner à droite sur Chemin du Sous-Bois

25.3 kilometers. +57/-39 meters

63.6	0.4	←	Tourner à gauche sur La Grande Caroline/QC-231 N
67.9	4.3	▀	End of route

4.7 kilometers. +12/-13 meters

28.8	3.4	←	Tourner à gauche sur Chemin du Ruisseau Barre
37.0	8.3	←	Tourner à gauche sur QC-112 O
40.3	3.2	→	Tourner à droite sur Chemin du Cordon
46.2	5.9	→	Tourner à droite sur Chemin de la Rivière des Hurons E
47.5	1.3	←	Tourner à gauche sur Chemin de la Rivière des Hurons O
48.6	1.1	↑	Continuer sur Rang de la Rivière N
49.8	1.2	→	Tourner à droite sur Chemin Tétreault
50.3	0.5	←	Tourner à gauche sur QC-227 N (panneaux pour Saint-Jean-Baptiste)
52.1	1.8	→	Tourner à droite sur Route de Rougemont/QC-229 S
61.7	9.6	↑	Continuer sur Rue Principale
63.1	1.4	←	Tourner à gauche
63.2	0.0	←	Tourner à gauche sur Rue Principale

37.8 kilometers. +69/-53 meters